



## FILE BASED INGEST



- Proxy Encoding

- Transcoding

- Batch Ingest

- Spanned clips

mxfsPEEDRAIL F1000は、マルチフォーマット、メタデータリッチな高品位統合集中型のインGESTシステムです。マテリアルをエディター、デバイス、サーバーやネットワーク越しのフォルダ間で転送可能です。自動化によりシステムはカメラメタデータの保存(XMPilot XDCAMを含む)しインGESTプロセスを開始します。また新しくオーディオスワップ機能をサポートします。

### 追いかけて編集 (EDIT WHILE INGEST)

メディアの転送中に編集作業を可能にすることは、マテリアルの送受を迅速に行い制作効率(時間&コスト)を向上します。 mxfsPEEDRAIL F1000は、インGESTで増大するファイルをサポートし、多様なプロ仕様フォーマットに対応しています。 Quicktime (.mov)によりFinal Cut Pro環境にも完全対応可能です。

### 高速インGEST (リアルタイムを凌ぐパフォーマンス)

プロダクション過程においてインGESTプロセスは重要かつ他の作業への影響も大きいプロセスです。 mxfsPEEDRAILは、メディアのサーバー間、エディター間の転送で複数の転送を同時に且つリアルタイムを凌ぐパフォーマンスで行うことでエラーとコスト両面でのリスクを軽減します。 ハイレゾ、ローレゾフォーマット双方を生成サポートし生産性を向上します。

### プリセレクト、トリム&マージ (オプション)

mxfsPEEDRAIL F1000は、細かなコントロールが可能なトリム&マージ機能をプロダクション作業の為に提供します。またクリッププレビュー機能はユーザーがビデオコンテンツを管理する作業を強力サポートします。

### トランスコーディング

mxfsPEEDRAIL F1000は、ファイルベースワークフローに於いて非常に効果的なシステムです。ユーザーは各インGEST工程をモニター可能であり、固定的なトランスコード工程による同じワークフローを介してメディアフォーマットを統一することが可能です。

## リアルタイムプレイバック to SDI (オプション)

mxfsPEEDRAILは、独自のGUI環境を通して完全なインジェストオペレーションコントロールを可能にします。マスターモニターでのプレビューやQCの為の確認などコンテンツのプレビューが可能です。

## ユーザーインターフェース(GUI)

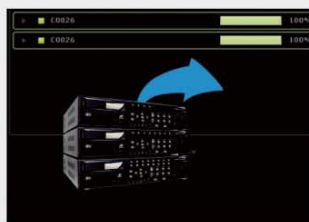
モニタリング、コンフィギュレーション設定やオペレーションは全てmxfsPEEDRAIL F1000の直感的で集約されたWEBベースのGUIを介してネットワーク環境があればどこからでもアクセス、コントロール可能です。



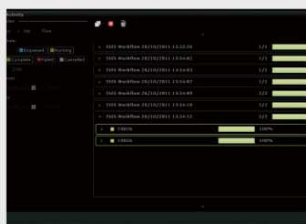
Centralized Ingest Interface



Edit While Ingest



Growing Files Support



Ingest Monitoring



Metadata Planning



Clip Preview



Trim, Merge and Subclipping

### MAIN FEATURES

- Ingest media files into any post-production storage
- No need to use an editing suite for ingest operations
- Simultaneous ingest of clips and support for growing files ingest from FTP servers or network folders
- Hot-Folders and Hot-Swap
- Unattended operation with optional scheduling
- Multi-format (XDCAM, P2 and generic MXF OP1a files)
- Multi-resolution workflow enabler
- Transfer of device metadata to video editor or MAM
- XDCAM Metadata workflow support (XMPilot™ and EssenceMark™)
- Preview, select, trim, merge and rewrap MXF files
- Automatic clip renaming based on user defined templates
- Intuitive web browser interface for monitoring and configuration
- No quality loss with up to 6 times real time transfer
- Web services (SOAP) API for MAM integration
- Spanned clips support

### FORMATS

#### INPUT FORMATS

- XDCAM™ - IMX D10; DVCAM
- XDCAM™ HD - MPEG2 4:2:0; 4:2:2
- XDCAM EX and XDCAM Station (XDS)
- P2 - DVCPRO, DVCPRO 50, DVCPRO HD
- P2 - AVC-Intra

#### INPUT WRAPPERS

- MXF OP1a compliant
- Quicktime (.mov)

#### OUTPUT WRAPPERS

- MXF OP1a compliant
- Avid OPAtom
- Quicktime (.mov)

#### PROXY / ENCODING

- MPRG-1(1.5Mbps) with time code burn-in
- SONY MPEG-4
- H.263 web interplay
- H.264 web interplay
- H.264 (1.5MbpsMP4)

### SUPPORTED STORAGE

- Avid Unity™ MediaNetwork
- Avid Unity™ ISIS
- Omneon MediaGrid™
- Generic shared storage via CIFS
- Removable e-SATA drives



ビジュアル・グラフィックス株式会社

〒150-0013 東京都渋谷区恵比寿 3-1-7 タマビル恵比寿2F

TEL: 03-6277-1891 FAX: 03-3447-3900 URL: www.vgi.co.jp